



INSPECTOR

Funktionsbeschreibung

Stand Dez. 2019 (Version 3.0.7250)

blue | metric
software GmbH

Neben den Funktionen der Basis, bietet der INSPECTOR Module an, um die Funktionalität zu erweitern.

Lesen Sie darüber in unserer Produktinformation Modulbeschreibung.

Der INSPECTOR ermöglicht die Zustandserfassung für Haltungen, Leitungen und Schächte.

Die Zustandserfassung erfolgt nach den Vorgaben der DWA (Deutsche Vereinigung für Wasserwirtschaft, Abwasser und Abfall e. V.), den Arbeitshilfen Abwasser oder dem Verband *Schweizer* Abwasser- und Gewässerschutzfachleute VSA.



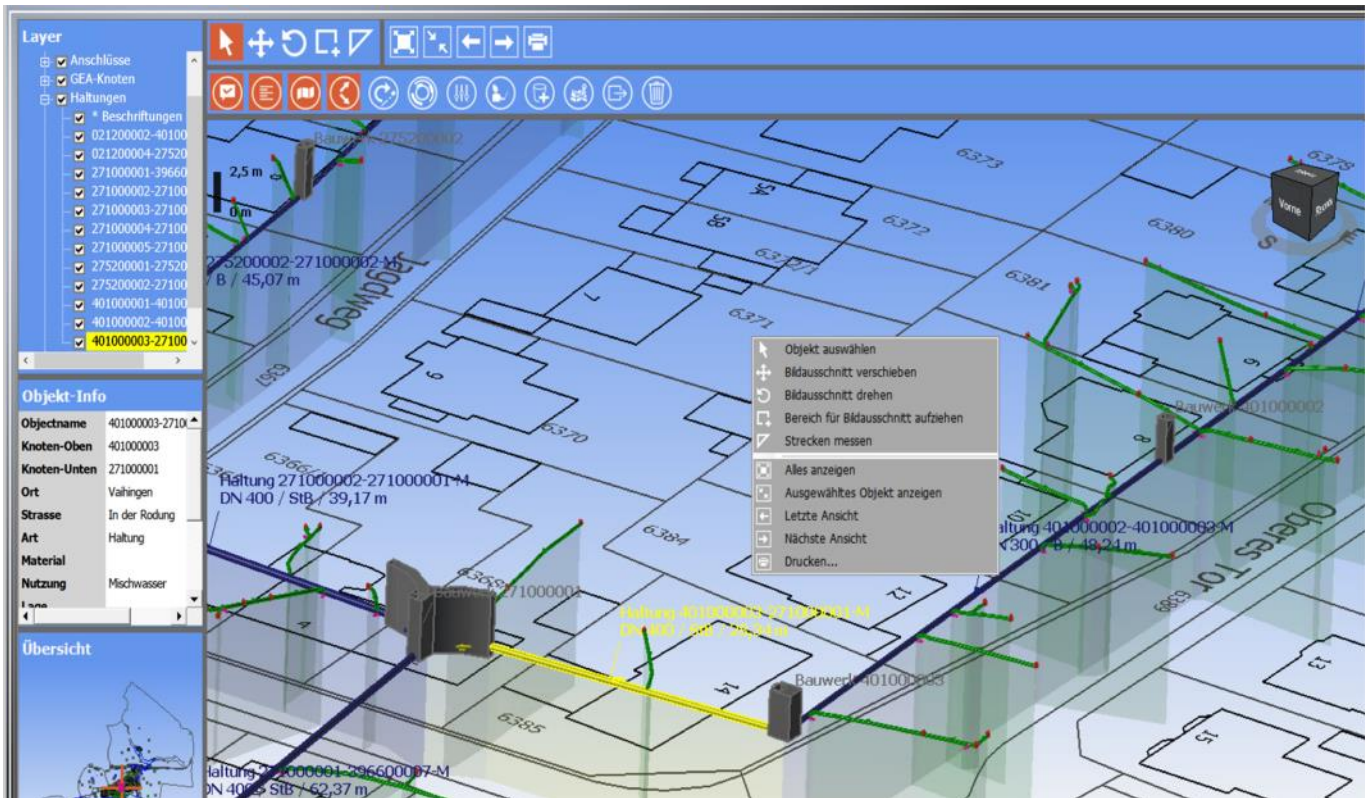
nordring 17
64347 griesheim



fon: +49 6155 869 199 - 10
fax: +49 6155 869 199 - 11



www.bluemetric.de
info@bluemetric.de



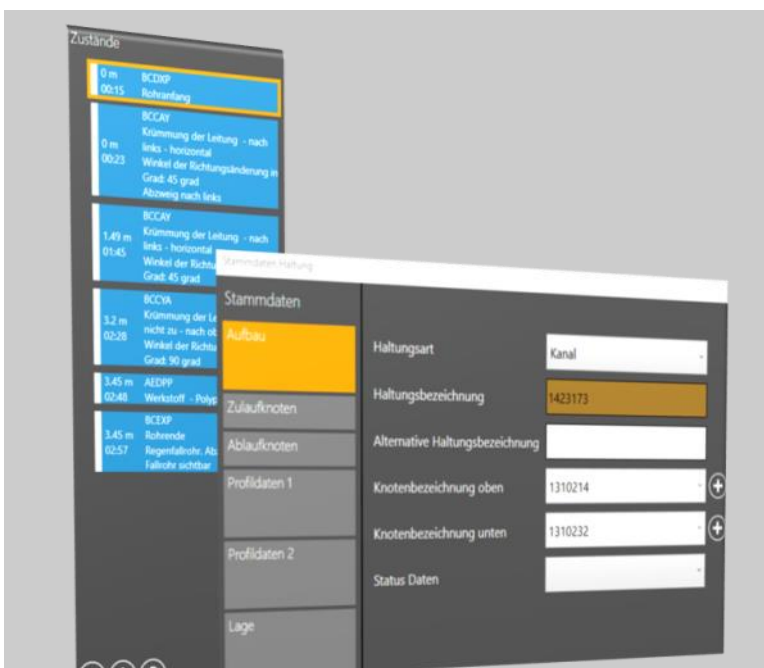
Die 3D-Ansicht

3D und 2D-Darstellung der Objekte

Die detaillierte Darstellung der Datenbestände ist in einem 3D- und 2D-Fenster vorhanden. Ein bidirektionales Arbeiten zwischen Kartenansicht und Sachdaten ist möglich.

Machen Sie Ihren INSPECTOR zu einem GIS.

Dieses Modul ist bei ASYS3D standardmäßig enthalten.

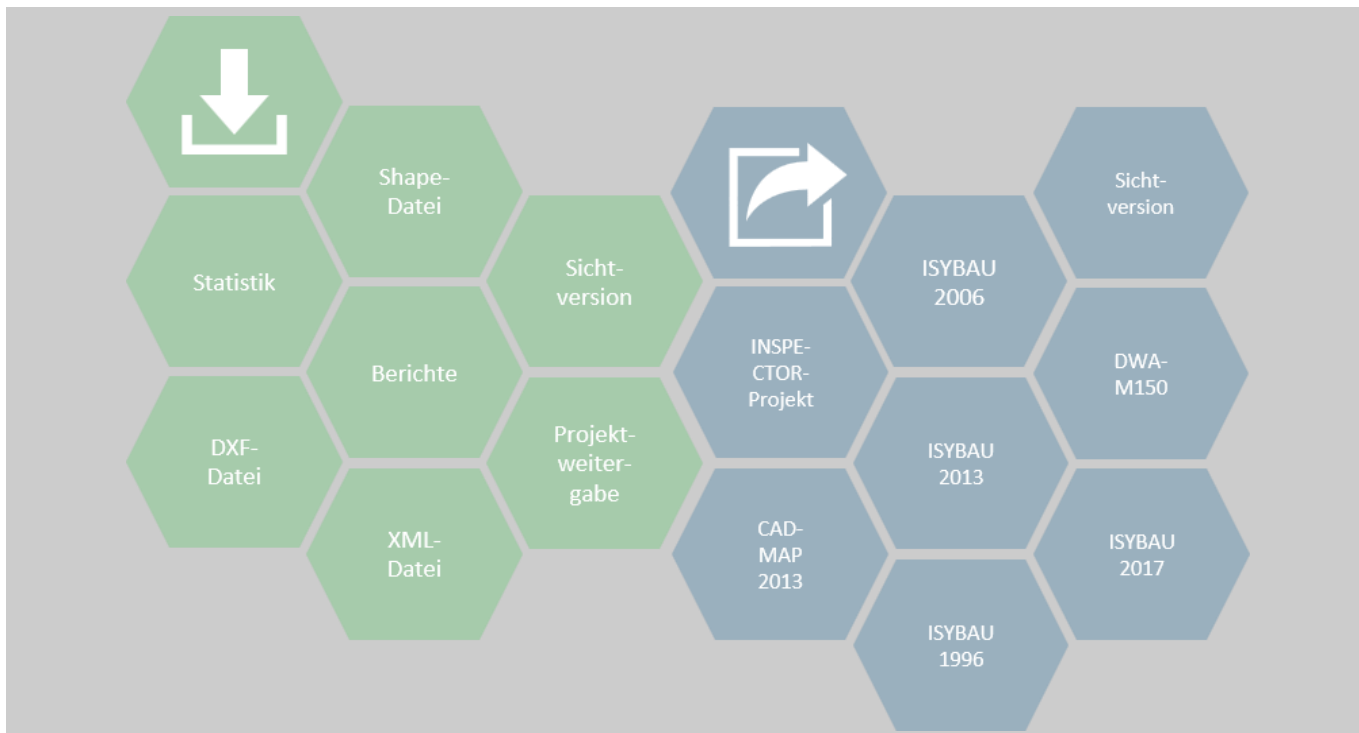


Stamm- und Zustandsdaten verwalten

Alles in einem Projekt

Laden Sie Stammdaten in Ihre Ansicht. Führen Sie Ihre Befahrung und Inspektion durch.

Im INSPECTOR können Sie die Daten Ihres Projektes bearbeiten. Über die Masken können Sie alle Eingaben verändern und auch neue Stammdaten und Zustandsdaten einbinden.



Projektverwaltung

Export und Import verschiedener Dateiformate

Sie können XML-Dateien im Format ISYBAU und DWA importieren, sowie INSPECTOR-Projekte eines anderen Fahrzeuges.

Möchte sich Ihr Auftraggeber die Inspektionen in AutoCAD ansehen—mit dem INSPECTOR können Sie Ihr Projekt als DXF-Dateien exportieren. Auch das Shape-Format (für GI-Systeme), sowie eine XML –Datei mit allen Stamm- und Zustandsdaten können exportiert werden.

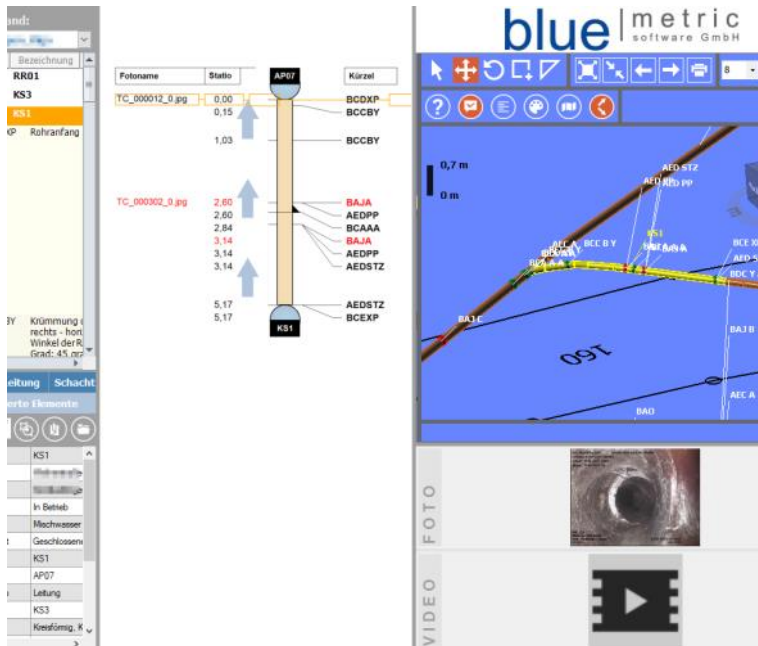


Der Original Code-würfel

Einfaches eingeben der Zustände

Der Codewürfel stammt aus unserem Hause. Er vereinfacht die Eingabe der Zustände. Wählen Sie den gewünschten Zustand aus und geben Sie weitere Informationen zum Zustand an.

Die Oberfläche ist per Maus und per Tastatur zu bedienen.



Sichtversion

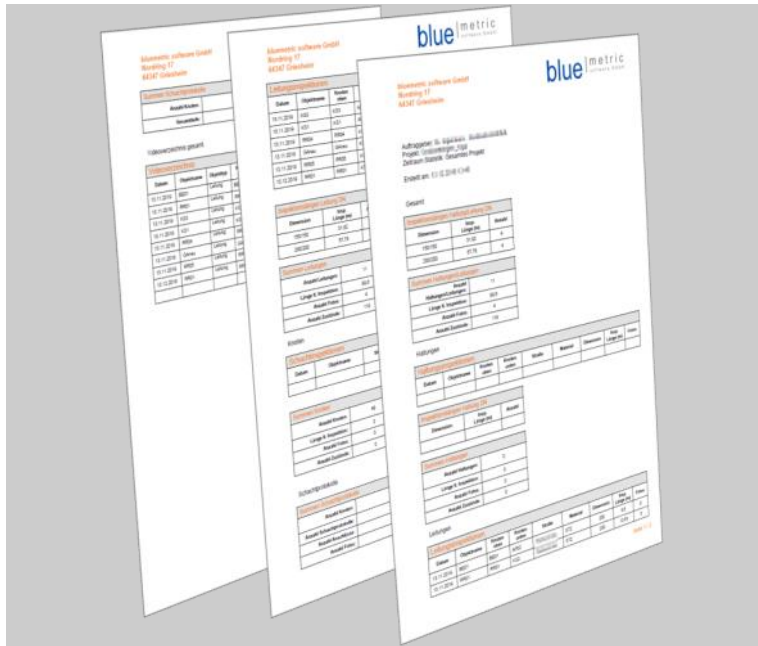
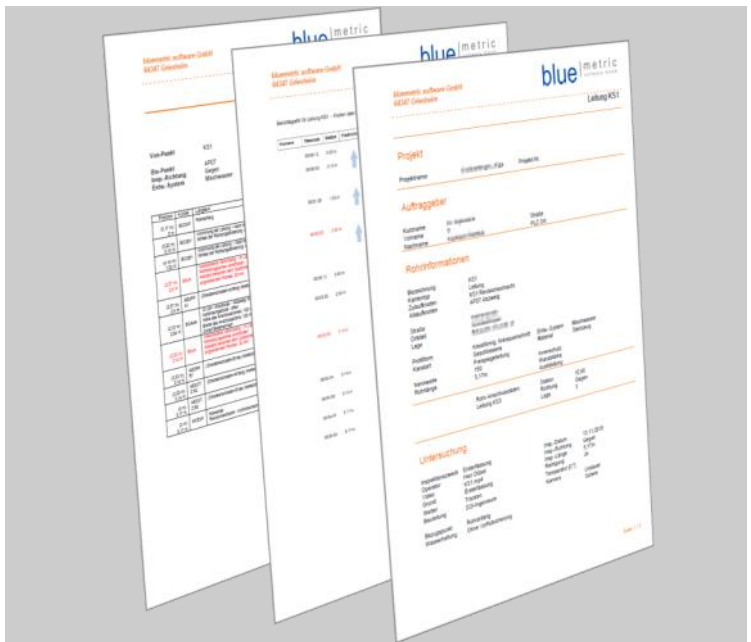
Projektansicht auch ohne INSPECTOR

Mit der Sichtversion ist es Ihnen möglich auch ohne INSPECTOR Objekte und Zustände anzusehen. Sie können sich die Zustandsinformationen jedes Objektes einzeln ansehen, sowie auch die dazugehörigen Bilder und Videos. Die 3D-Ansicht ist hierbei ebenfalls enthalten.

Berichte erstellen

Übersicht der Objektinformationen

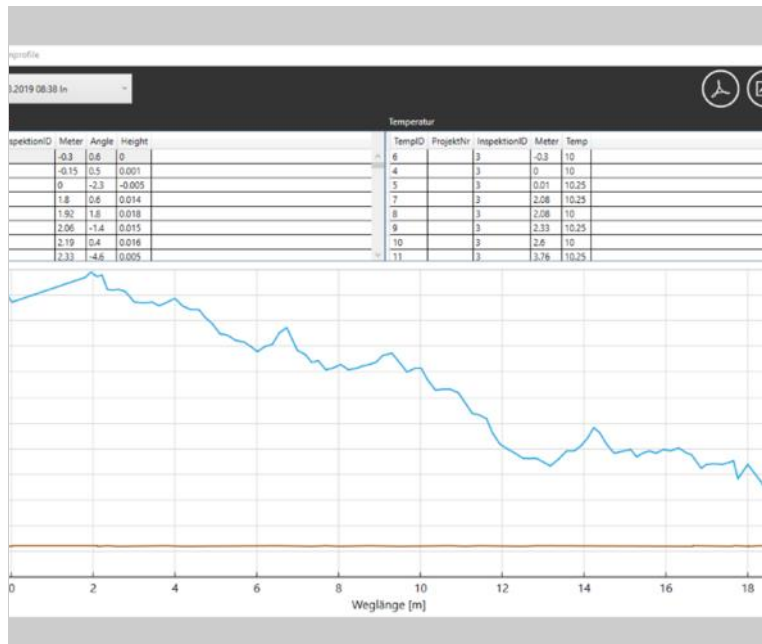
Der INSPECTOR bietet Ihnen die Möglichkeit einen Leitungs-, Haltung-, sowie Schachtbericht auszugeben. Diese werden anhand einer Vorlage erstellt, die an Ihre Wünsche angepasst werden kann.



Statistiken

Auflistung der Inspektionen

Mit der Statistik erhalten Sie ein Dokument, dass die Inspektionslänge, alle Zustände, Haltungen, Leitungen und Knoten auflistet.



Höhenprofil

Höhenverlauf der Kanten

Mit dem Erstellen des Höhenprofils erhalten Sie eine Ansicht des Verlaufes Ihrer inspezierten Leitungen und Haltungen.

Benennungsschema

Benennung von Objekten und Dokumenten

Mit den Benennungsschemata können Sie ein eigenes Schema für die Beschriftung der Objekte, Dokumente, Bilder und Videos erstellen und anwenden.



Informationen Leitung

RR01
Zulauf: RR01
Ablauf: KS2
DN: 200

Zustände

- 0 m BCDXP
00:08 Rohranfang
- BCAAA
Anschluss - Abzweig- Rohr mit einem vorgefertigtem Verbindungsstück - offen
Höhe des Anschlussrohrs in mm: 200 mm
Lage: 9 Uhr - 9 Uhr
- BCAAA
Anschluss - Abzweig- Rohr mit einem vorgefertigtem Verbindungsstück - offen
Höhe des Anschlussrohrs in mm: 200 mm
Lage: 3 Uhr - 3 Uhr
- AECA (Streckenschaden-Anfang) Form - kreisförmig
Höhe des Querschnitts in mm: 125 mm
Lage: 12 Uhr - 12 Uhr
- BA1B
Verschobene Verbindung - radial - die Rohre sind rechtwinklig zur Rohrleitungsachse verschoben
Distanz der Verschiebung: 5 mm
Lage: 6 Uhr - 6 Uhr
- BA1B (Streckenschaden-Anfang)
Verschobene Verbindung - radial - die Rohre sind rechtwinklig zur Rohrleitungsachse verschoben
Distanz der Verschiebung: 5 mm

Informationen Untersuchung

12,63m 19
Inspektionslänge Anzahl Zustände

Ja 0
Abbruch Anzahl Bilder

Video

2_RR01.mp4

6 Anschlussleitungen in Stammdaten

Station	Objektname	Zulauf	Ablauf	Lage	Richtung
11.1	BA0101		3	False	
10.4	NN0501		9	False	
9.31	NN04		3	False	
9.31	NN03		9	False	

6 Anschlüsse in Untersuchung

Station	HK	Höhe	Breite
0.3	BCA	200	200
0.3	BCA	200	200
9.61	BCA	100	100
9.61	BCA	100	100

Dashboard

Übersichtliche Zusammenfassung

Im Dashboard der einzelnen Objekte sehen Sie, wenn eine Inspektion vorliegt, eine Liste der Zustände. Sie können diese hier bearbeiten, löschen und auch neue Zustände erstellen.

Das dazugehörige Video und die Fotos werden ebenfalls angezeigt und können bearbeitet werden.

INSPECTOR go's Touch

Der INSPECTOR nun auch auf Tablets anwendbar

Alle Funktionen sind mit Touch zu bedienen. Führen Sie Ihre Lageverlaufsvermessung und Inspektionen per Tablet durch. Sie haben genau die gleiche Ansicht und Funktionen wie auf der Desktop-Version. Eine weitere Eigenschaft hat das Tablet aber—es wurde auch für kleine Auflösungen optimiert. Optimiert wurde es für das Arbeit mit der Kofferanlage von GEJOS. Aber auch ist die Touch-Version auch für andere Kofferanlagen einsatzbereit.

32 und 64 Bit

Setup für verschiedene Betriebssysteme

Das Setup des INSPECTOR gibt es für 32 Bit-Systeme, wie auch für 64 Bit-Systeme.

32 Bit
64 Bit

Haben wir Ihr Interesse geweckt, dann melden Sie sich bei uns.

Der INSPECTOR ist erweiterbar durch weitere Module. Schauen Sie sich dazu unsere Produktinformation über die Module des INSPECTORS an.

bluemic software GmbH

06155/86919910

hotline@bluemic.de