

vLoc3-Cam

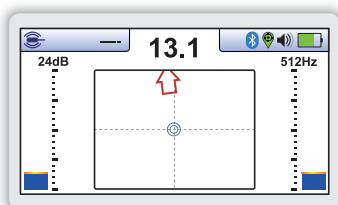
SONDENORTUNGSGERÄT

- Intuitive Sondenortung per 360° Richtungspfeil
- Automatische Tiefenmessung
- Punkt- und Streckenortung
- Kabelortungsmodus mit Kompass (aktiv/passiv)
- Großes sonnenlichttaugliches Farbdisplay
- Optionale Datenspeicherung via Bluetooth

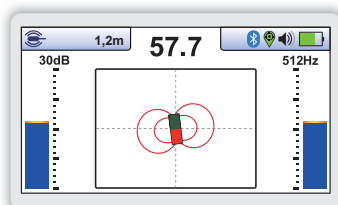
Das **vLoc3-Cam** Sondenortungsgerät bietet den einfachsten, schnellsten und zuverlässigsten Weg zur Positionsbestimmung einer Ortungssonde. Mit dem übersichtlichen und hellen Farbdisplay wird der Anwender intuitiv per 360° Richtungspfeil zur genauen Position der Sonde geführt. Befindet sich der vLoc3-Cam Empfänger direkt über der Sonde, erscheint ein SONDENSYMBOL auf dem Bildschirm und die Tiefe zur Sonde wird automatisch angezeigt.

Der vLoc3-Cam Empfänger enthält alle gängigen Sondenfrequenzen und ist kompatibel mit den meisten verfügbaren Schiebekameras und Fahrzeug-Kamerasystemen. Mit dem integrierten Kabelortungsmodus kann der Verlauf des gesamten Schubkabels verfolgt werden. Dazu wird ein optionaler aktiver Signalsender mit 83.1kHz an das Schubkabel angeschlossen. Diese Frequenz ist auch ideal zur Ortung von metallischen Wasser-, Gas- und Rohrleitungen oder tief liegenden Kabeln. Der vLoc3-Cam Empfänger ist mit 83.1kHz oder 33kHz für die Ortung von Kabeln oder Rohrleitungen erhältlich. Standardmäßig besitzt der vLoc3-Cam Empfänger zwei zusätzliche passive Ortungsmodi (50Hz/Radio) zur Lokalisierung von Strom-, Telekom- und Koaxialkabeln oder anderen erdverlegten metallischen Leitern.

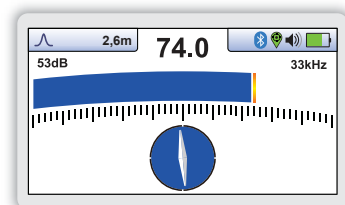
Auf Wunsch kann der vLoc3-Cam mit dem Bluetooth-Modul ausgestattet werden. Dieses ermöglicht die Kommunikation mit externen Datenloggern, GPS-Geräten oder einem Smartphone mit installierter VMMap-App zur Datenspeicherung.



Sondenortung Ansicht: Ortungspunkte zeigen das Nullsignal vor bzw. hinter der Sonde und einen Pfeil in Richtung der tatsächlichen Sondenposition



Direkt über der Sonde erscheint ein **Sondensymbol** im Display und die Tiefe wird automatisch oben links angezeigt.



Die **Kabelortungsansicht** zeigt das Spitzensignal über dem Kabelverlauf per Balkenanzeige und die Lage über den Richtungskompass.

Wasserdichter Lautsprecher für Audio-Rückmeldungen und Alarme

Betrieb mit 6x AA-Alkaline-Batterien oder optionalem Li-Ion-Akkupack

USB-Anschluss für Firmware-Updates

Zubehörbuchse
- 12V KFZ-Ladekabel
- Ladegerät für Akkupack

Neueste omnidirektionale 3D-Antennentechnik für hohe Zuverlässigkeit und präzise Messungen



Aufsteckbarer Standfuß (Zubehör)



Großes Farbdisplay
- Sonnenlichttauglich
- Automatische Beleuchtung

Plug&Play Steckplatz für das optionale Bluetooth-Modul zur Kommunikation mit GPS-Geräten und Datenspeicherung in der VMMap-App

Robustes ABS-Gehäuse
- Ergonomisch und handlich
- 2,1 kg leicht
- IP65



Sonden und Ortungskabel (Zubehör)



Technische Daten vLoc3-Cam Empfänger	
Gehäuse	Robustes thermoplastisches Gehäuse (ABS)
Gewicht / Abmessungen	2,1 kg / 321 x 124 x 676 mm
Display	4,3" (10cm) 16-bit Farb-Display 480 x 272 Pixel, sonnenlichttauglich, automatische Hintergrundbeleuchtung
Stromversorgung	6 Alkaline-Batterien, Größe AA Optionaler Lithium-Ionen Akkupack inkl. 100-240V Ladegerät
Betriebszeit	Alkaline-Batterien: 12h bei 21°C und typischer Anwendung Lithium-Ionen Akku: 27h bei 21°C und typischer Anwendung
Frequenzen	Sondenortung: 512Hz, 640Hz, 8.19kHz, 9.82kHz, 33kHz (32.8kHz), 83.1 kHz Aktive Kabel- und Schubkabelortung: 33kHz oder 83.1 kHz (Auswahl muss bei Bestellung getroffen werden) Passive Stromortung: 50Hz und 60Hz Passive Radioortung: 10kHz bis 22.7kHz Bandbreite
Signal-Darstellung	Sondenortungs-Ansicht (360° Richtungspfeil, Sondensymbol) Kabel- und Schubkabelortung (klassische Ansicht mit Balken und Kompass)
Schutzklasse	IP65
Garantie	24 Monate (erweiterbar auf 3 Jahre)

Lieferumfang



Verfügbares Zubehör



12V KFZ-Ladekabel

Li-Ion-Akkupack

Bluetooth-Modul

Sonden und Ortungskabel

Externer GPS Empfänger mit Halter (Garmin GLO™)

Tragetasche

Kompatible Sender für die aktive Ortung (Audiofrequenzgeneratoren)

1-Watt Sender



vScanTx
(33kHz, 131 kHz)

1-Watt Sender



VM-550FF
(512Hz, 640Hz, 8.19kHz, 83.1kHz)

5-Watt Sender



Loc3-5Tx

10-Watt Sender



Loc3-10Tx

Ihr Vivax-Metrotech Händler:

Metrotech Vertriebs GmbH

Am steinernen Kreuz 10a
96110 Schesslitz
Vertrieb Telefon: +49 9542 77227-42
Service Telefon: +49 9542 77227-43
E-Mail: SalesEU@vxmt.com

Folgen Sie uns auf Social Media



Änderungen und Irrtümer vorbehalten.
Weitere Informationen finden Sie auf unserer Webseite.



V1.3